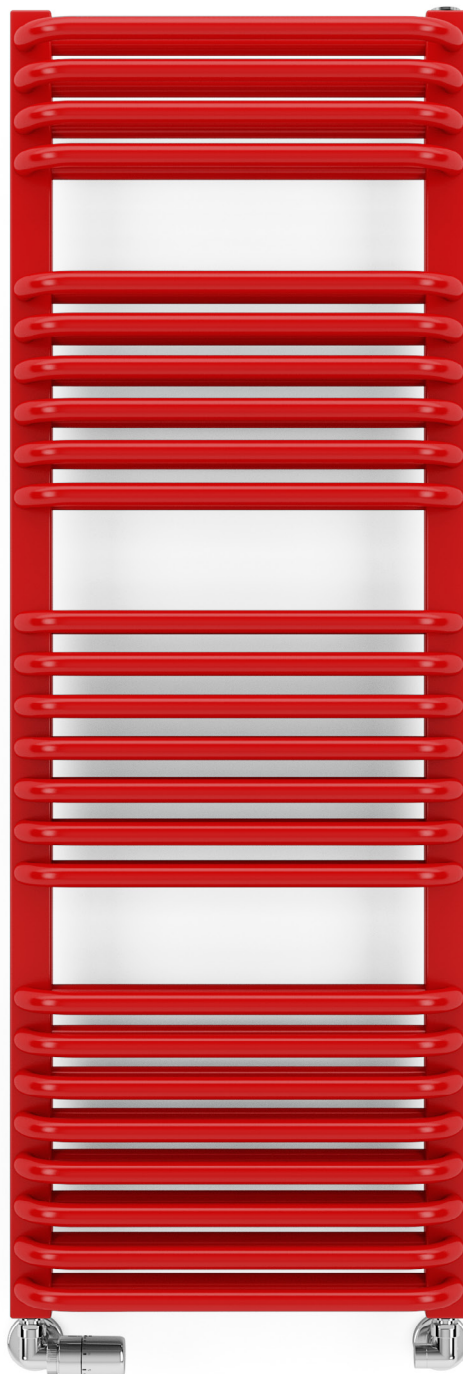


# Tytus

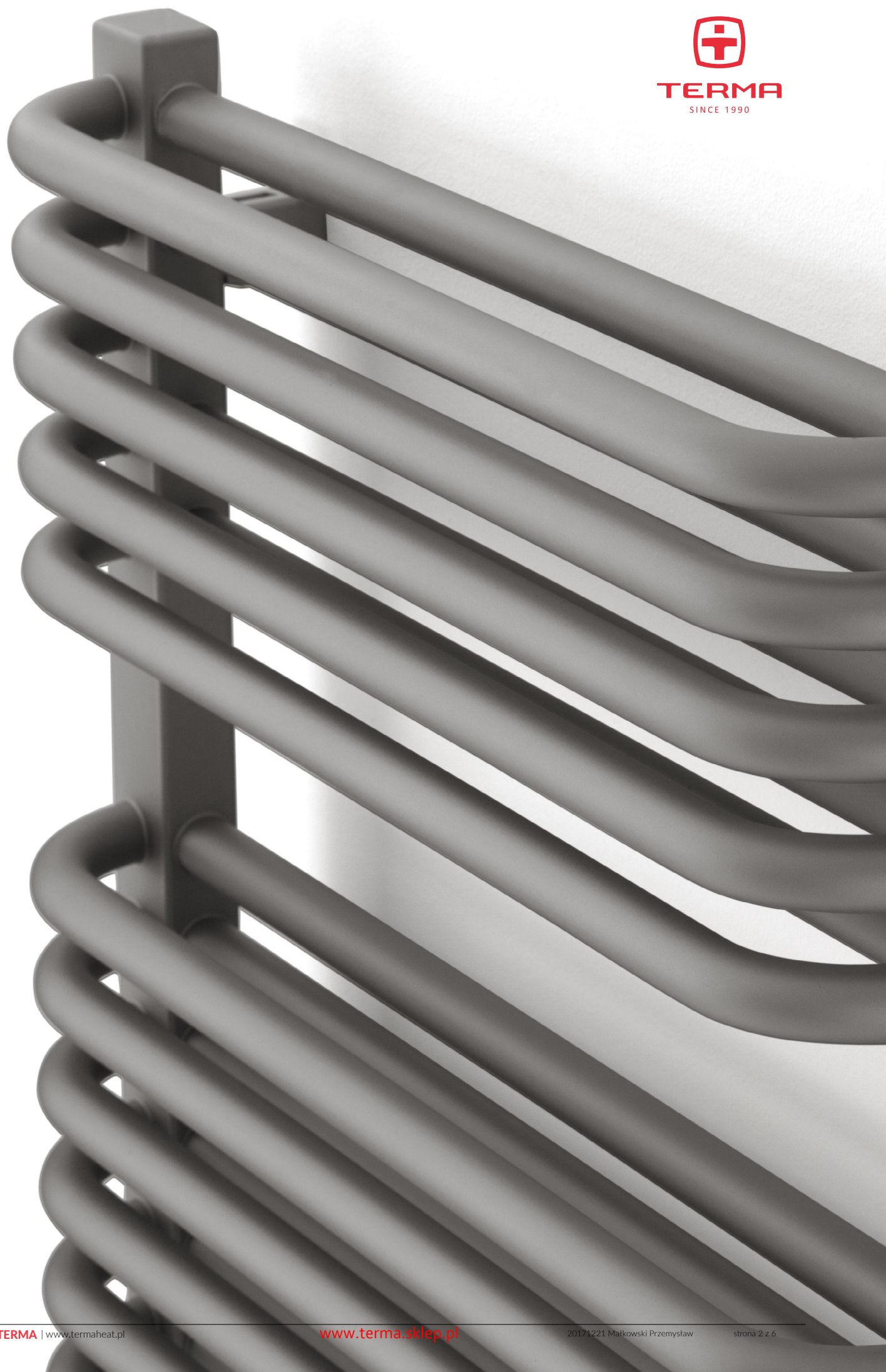


  
**TERMA**  
SINCE 1990



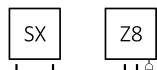
**Tytus** 1260↓ × 440↔ SX  
kolor: RAL 3020

Zestaw termostatyczny trójosiowy lewy, chrom  
Zestaw maskujący podwójny, chrom

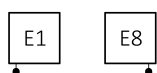




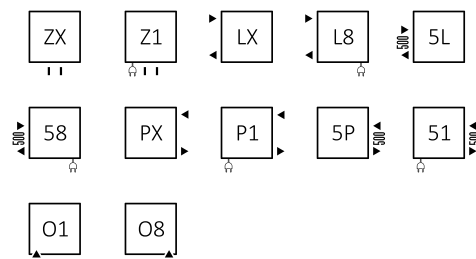
## Podłączenia standardowe:



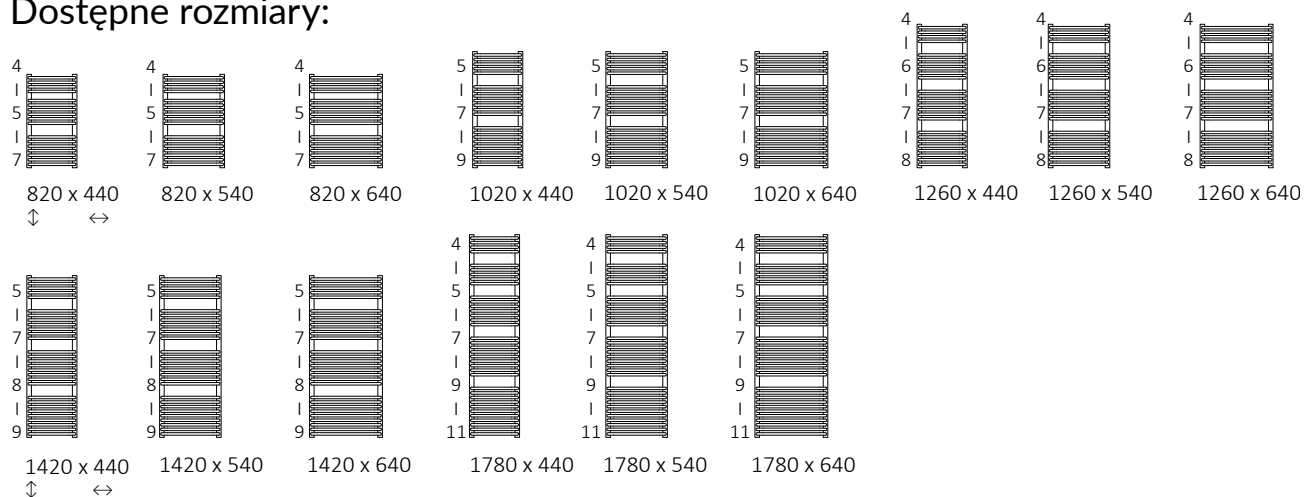
Grzejniki elektryczne:



## Podłączenia opcjonalne:



## Dostępne rozmiary:



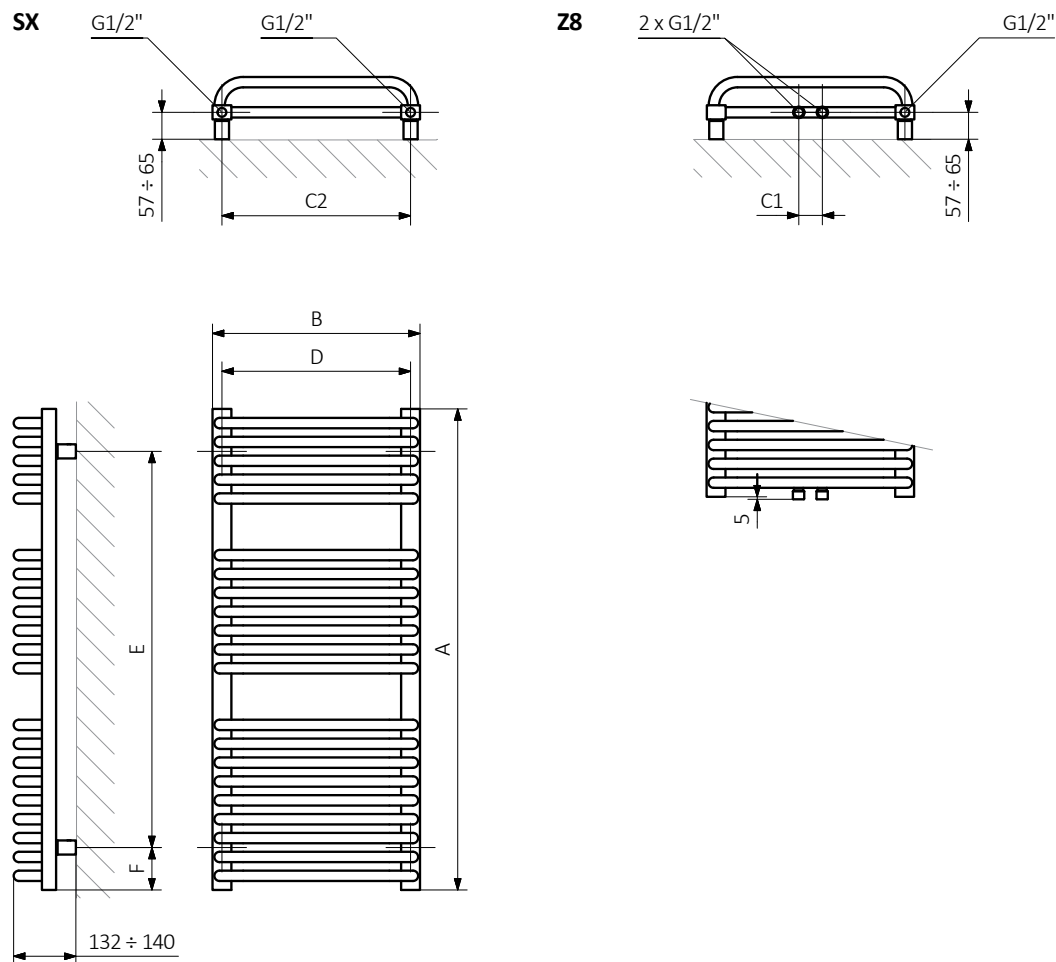
## Dane techniczne:

Ciśnienie robocze: 800 kPa    Maksymalna temperatura pracy: 95°C

A ↓ [mm]	B ↔ [mm]	C1 [mm]	C2 [mm]	75/65/20°C [W]	55/45/20°C [W]	[W]	D [mm]	E [mm]	F [mm]	[dm³]	[kg]	Kod produktu <small>Kod konfiguracji s. 5</small>
820	440	50	400	533	288	600	400	640	90	5,44	12,15	WGTYT082044
820	540	50	500	645	348	600	500	640	90	6,39	14,29	WGTYT082054
820	640	50	600	755	407	800	600	640	90	7,35	16,43	WGTYT082064
1020	440	50	400	666	358	600	400	840	90	7,03	15,67	WGTYT102044
1020	540	50	500	806	433	800	500	840	90	8,29	18,47	WGTYT102054
1020	640	50	600	943	507	1000	600	840	90	9,54	21,28	WGTYT102064
1260	440	50	400	828	444	800	400	1080	90	8,46	18,82	WGTYT126044
1260	540	50	500	1002	537	1000	500	1080	90	9,95	22,16	WGTYT126054
1260	640	50	600	1173	628	1200	600	1080	90	11,44	25,50	WGTYT126064
1420	440	50	400	930	497	1000	400	1240	90	9,73	21,63	WGTYT142044
1420	540	50	500	1126	602	1200	500	1240	90	11,46	25,51	WGTYT142054
1420	640	50	600	1317	704	1200	600	1240	90	13,20	29,38	WGTYT142064
1780	440	50	400	1167	623	1200	400	1600	90	12,11	26,89	WGTYT178044
1780	540	50	500	1412	753	1500	500	1600	90	14,26	31,70	WGTYT178054
1780	640	50	600	1652	881	1500	600	1600	90	16,41	36,51	WGTYT178064



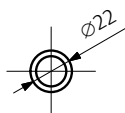
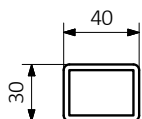
## Rysunek techniczny:



A – wysokość B – szerokość C1-C5 – rozstaw podłączeń D – rozstaw mocowań w poziomie E – rozstaw mocowań w pionie  
F – odległość od osi dolnego mocowania do dolnej krawędzi kolektora

Kolektor :

Rurka :





W tabelach przy kartach technicznych produktów umieszczone są kody produktów, które dostarczają podstawowych informacji o produktach. W celu doprecyzowania właściwości produktu kody produktów należy uzupełnić o pełny kod konfiguracji. Kod konfiguracji należy umieścić w ciągu znaków po kodzie produktu jak w przykładzie poniżej:

## Budowa kodu konfiguracji grzejnika c.o.

WGTYT082044

K916SX

KOD PRODUKTU  
(umieszczony w tabeli przy produkcie)

KOD KONFIGURACJI  
(uzupełniany ręcznie)

### Przykładowa konfiguracja

**K 916 SX**

kod opakowania    kod koloru    kod podłączenia  
K - karton

## Budowa kodu konfiguracji grzejnika elektrycznego z czynnikiem grzewczym.

WLTYT082044

K916E1DRYW

KOD PRODUKTU  
(umieszczony w tabeli przy produkcie)

KOD KONFIGURACJI  
(uzupełniany ręcznie)

### Przykładowa konfiguracja

**K 916 E1 DRY W**

kod opakowania    kod koloru    kod podłączenia    kod grzałki    kod typu kabla grzałki  
K - karton

## Proszkowy podkład epoksydowy

**E** – kod proszkowego podkładu epoksydowego uzupełniany jest w kodzie nietypowości.

WGTYT082044 K916SX **E** — kod nietypowości



## Legenda



Grzejnik dostępny w wersji c.o.



Grzejnik przystosowany do pracy jako grzejnik c.o. z podłączoną grzałką elektryczną.



Grzejnik dostępny w wersji elektrycznej z przewodem grzejnym lub z czynnikiem grzewczym i grzałką. Produkt fabrycznie przetestowany i gotowy do użytku.



Podstawowy wariant podłączenia grzejnika. Ikona wskazuje sposób zasilania oraz powrotu wody w danym podłączeniu oraz umiejscowienie wkładki termostatycznej oraz grzałki, jeśli istnieje możliwość ich zamontowania.



Moc grzejnika elektrycznego lub sugerowana moc grzałki przeznaczonej do grzejnika c.o.



Waga.



Pojemność.



Grzejnik dostępny także w wersji chromowanej.



Brak dopłaty za wybór koloru.