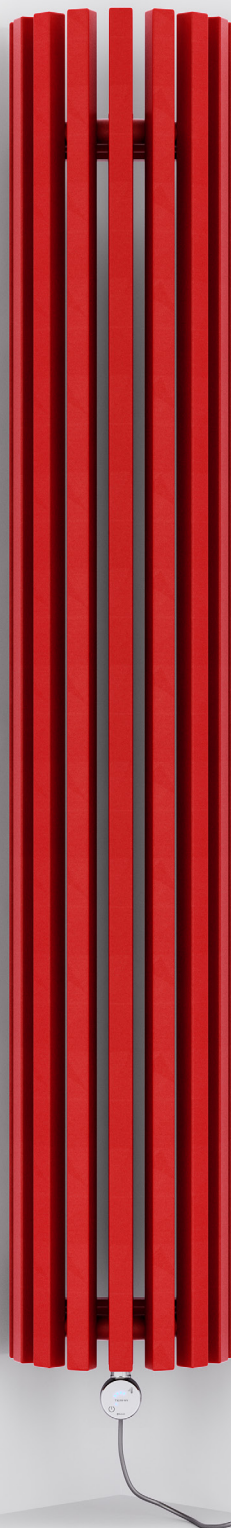


# Triga ANC E



**Triga ANCE** 1700↓ × 280⇔ EX  
kolor: Metallic Red

Grzałka MOA BLUE



**TERMA**  
SINCE 1952



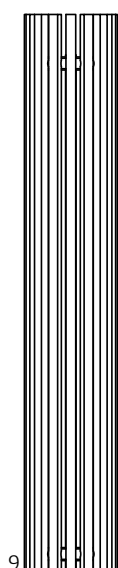
# Triga ANC E



## Podłączenia:



## Dostępne rozmiary:






1700 x 280  
↓ ↔



1900 x 280

## Dane techniczne:

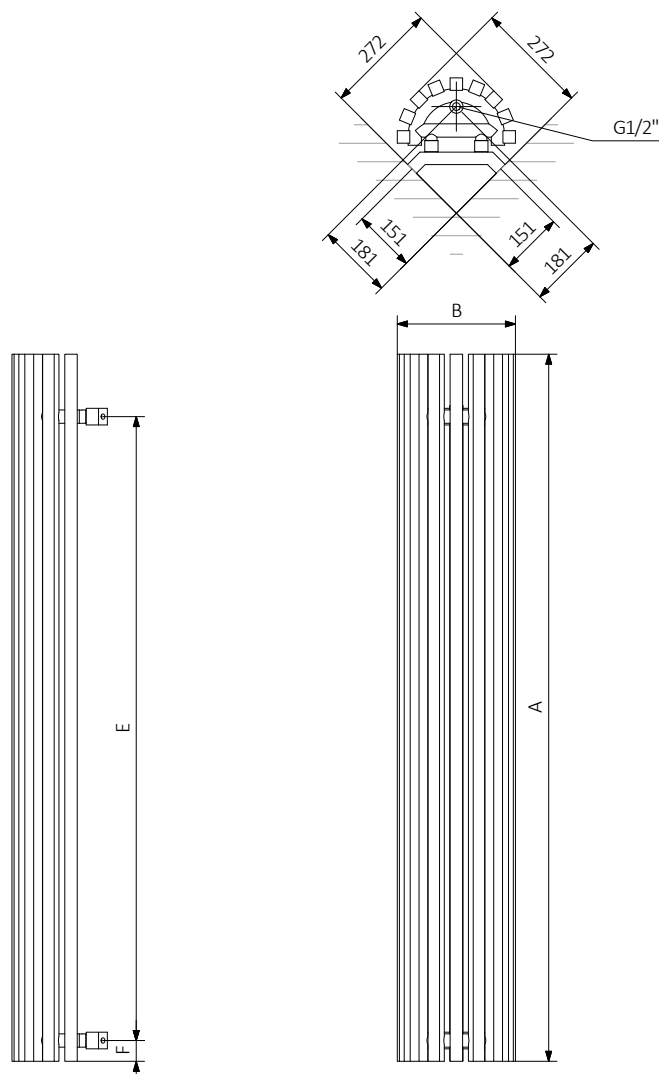
A ↓ [mm]	B ↔ [mm]	 [W]	D [mm]	E [mm]	F [mm]	 [dm <sup>3</sup> ]	 [kg]	Kod produktu <small>Kod konfiguracji s. 5</small>
1700	280	1000	151	1500	50	11,64	32,04	WLVEC170028
1900	280	1000	151	1700	50	12,95	35,52	WLVEC190028

# Triga ANC E



## Rysunek techniczny:

EX

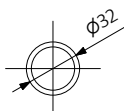


A – wysokość B – szerokość C1-C4 – rozstaw połączeń D – rozstaw mocowań w poziomie E – rozstaw mocowań w pionie,  
F – odległość od dolnej osi mocowań do dolnej krawędzi kolektora

Kolektor:



Rurka:





W ostatniej kolumnie tabeli z danymi technicznymi umieszczone są kody produktów. Składając zamówienie, kod produktu należy uzupełnić o kod konfiguracji wg poniżej przedstawionego schematu.

## Budowa kodu konfiguracji grzejnika elektrycznego z czynnikiem grzewczym.

WLVEC170028

K916EXMOBM

KOD PRODUKTU  
(umieszczony w tabeli przy produkcji)

KOD KONFIGURACJI  
(uzupełniany ręcznie)

Przykładowa konfiguracja

**K 916 EX MOB M**

kod opakowania    kod koloru    kod podłączenia    kod grzałki    kod typu kabla grzałki  
K - karton

## Proszkowy podkład epoksydowy

**E** – kod proszkowego podkładu epoksydowego uzupełniany jest w kodzie nietypowości.

WLVEC170028 K916EX **E** — kod nietypowości



## Legenda



Grzejnik dostępny w wersji c.o.



Grzejnik przystosowany do pracy jako grzejnik c.o. z podłączoną grzałką elektryczną.



Grzejnik dostępny w wersji elektrycznej z przewodem grzejnym lub z czynnikiem grzewczym i grzałką. Produkt fabrycznie przetestowany i gotowy do użytku.



Podstawowy wariant podłączenia grzejnika. Ikona wskazuje sposób zasilania oraz powrotu wody w danym podłączeniu oraz umiejscowienie wkładki termostatycznej oraz grzałki, jeśli istnieje możliwość ich zamontowania.



Moc grzejnika elektrycznego lub sugerowana moc grzałki przeznaczonej do grzejnika c.o.



Waga.



Pojemność.



Grzejnik dostępny także w wersji chromowanej.



Brak dopłaty za wybór koloru.