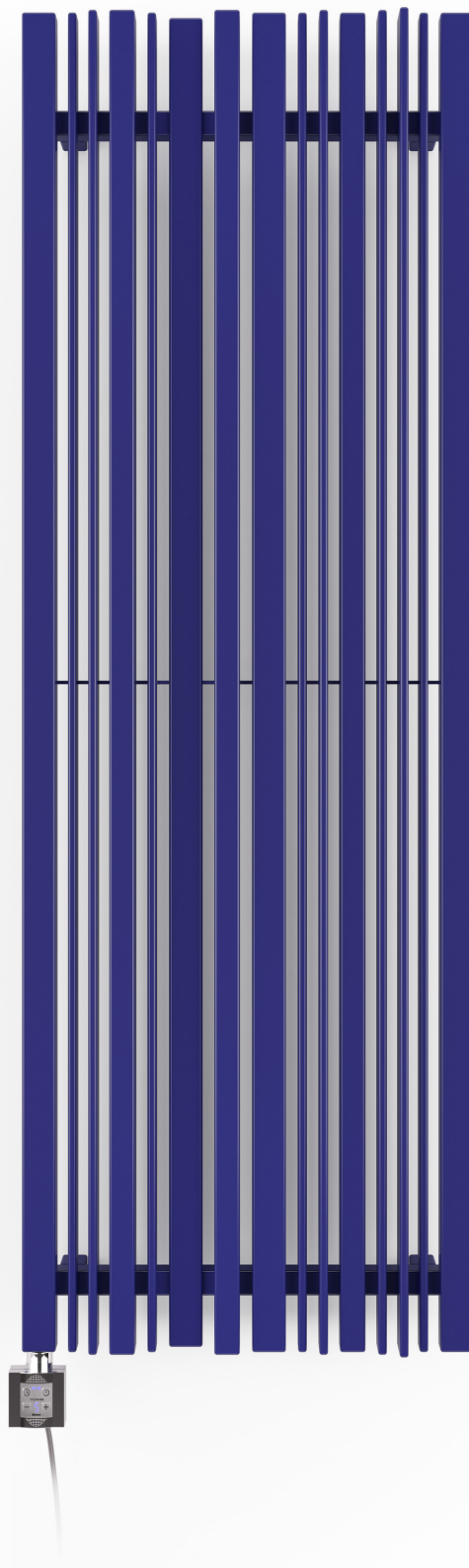
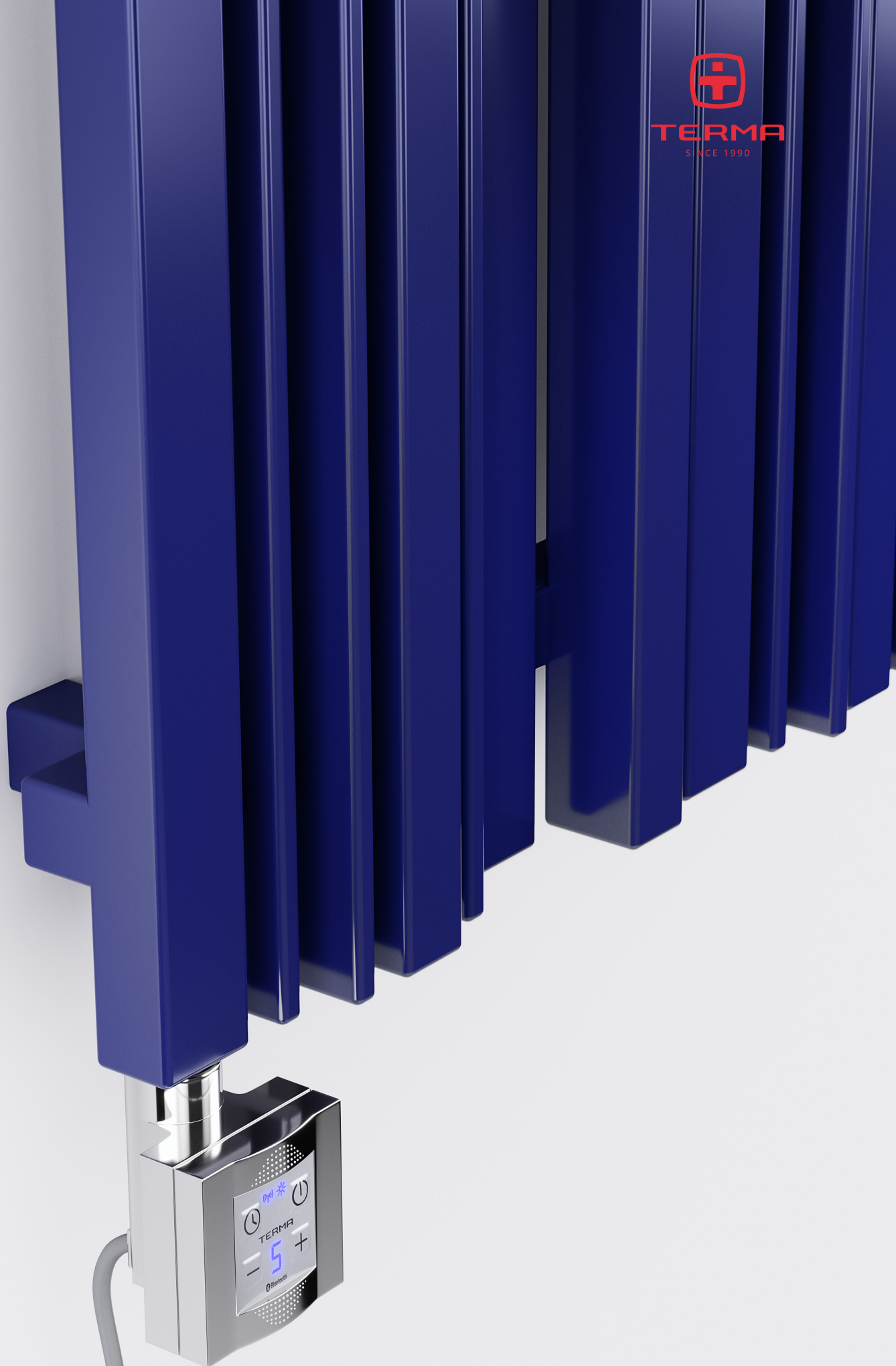


Sherwood V E



Sherwood V E 1600⇕ × 540⇔ E1
kolor: RAL 5002

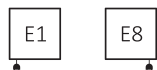
Grzałka KTX 4 BLUE



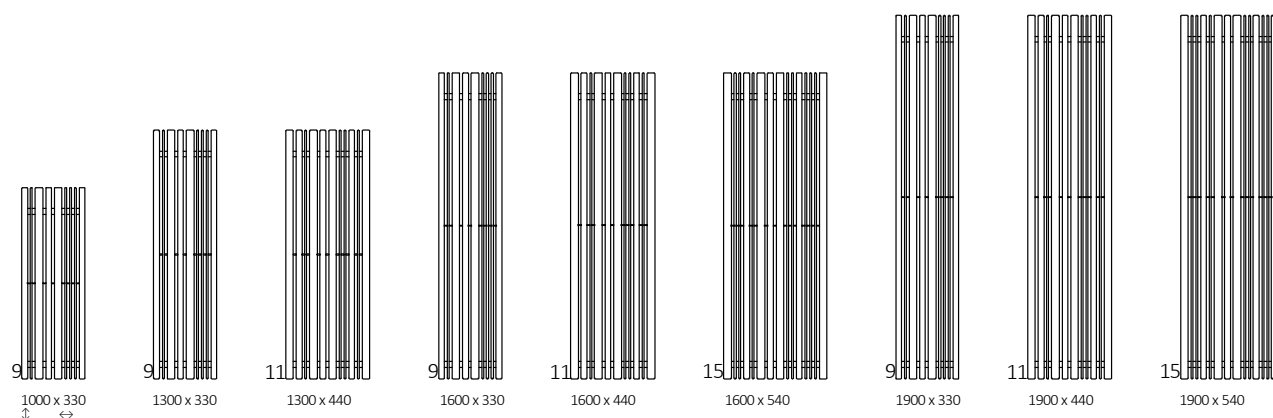
Sherwood V E



Podłączenia:



Dostępne rozmiary:



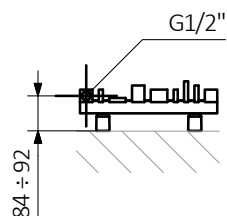
Dane techniczne:

A ↓ [mm]	B ↔ [mm]	☺ [W]	D [mm]	E [mm]	F [mm]	H [dm³]	📖 [kg]	Kod produktu <small>Kod konfiguracji s. 5</small>
1000	330	600	220	800	75	5,53	18,10	WLSTV100033
1300	330	600	220	1100	75	7,05	23,06	WLSTV130033
1300	440	800	330	1100	75	9,80	29,81	WLSTV130044
1600	330	800	220	1400	75	8,58	28,04	WLSTV160033
1600	440	1000	330	1400	75	11,92	36,22	WLSTV160044
1600	540	1200	430	1400	75	13,45	43,99	WLSTV160054
1900	330	800	220	1700	75	10,10	33,01	WLSTV190033
1900	440	1200	330	1700	75	14,05	42,62	WLSTV190044
1900	540	1500	430	1700	75	15,84	51,79	WLSTV190054

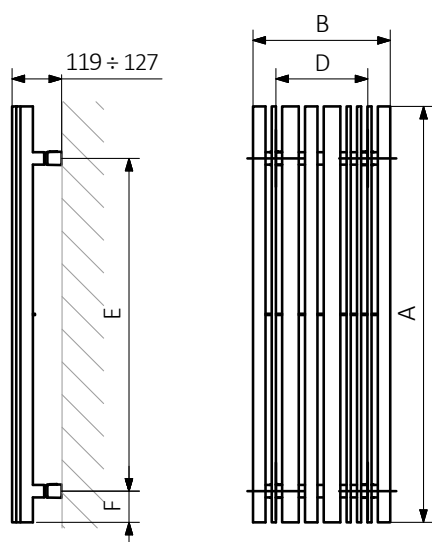
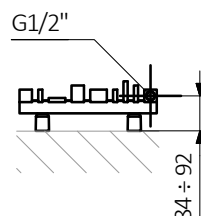


Rysunek techniczny:

E1

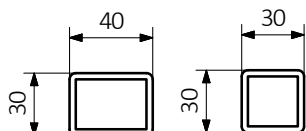


E8

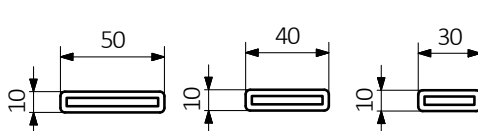


A – wysokość B – szerokość C1-C4 – rozstaw połączeń D – rozstaw mocowań w poziomie E – rozstaw mocowań w pionie,
F – odległość od dolnej osi mocowań do dolnej krawędzi kolektora

Kolektor:



Rurka:





W ostatniej kolumnie tabeli z danymi technicznymi umieszczone są kody produktów. Składając zamówienie, kod produktu należy uzupełnić o kod konfiguracji wg poniżej przedstawionego schematu.

Budowa kodu konfiguracji grzejnika elektrycznego z czynnikiem grzewczym.

WLSTV100033

K916E1K4BM

KOD PRODUKTU
(umieszczony w tabeli przy produkcie)

KOD KONFIGURACJI
(uzupełniany ręcznie)

Przykładowa konfiguracja

K 916 E1 K4B M

kod opakowania kod koloru kod podłączenia kod grzałki kod typu kabla grzałki
K - karton

Proszkowy podkład epoksydowy

E – kod proszkowego podkładu epoksydowego uzupełniany jest w kodzie nietypowości.

WLSTV100033 K916E1 **E** — kod nietypowości



Legenda



Grzejnik dostępny w wersji c.o.



Grzejnik przystosowany do pracy jako grzejnik c.o. z podłączoną grzałką elektryczną.



Grzejnik dostępny w wersji elektrycznej z przewodem grzejnym lub z czynnikiem grzewczym i grzałką. Produkt fabrycznie przetestowany i gotowy do użytku.



Podstawowy wariant podłączenia grzejnika. Ikona wskazuje sposób zasilania oraz powrotu wody w danym podłączeniu oraz umiejscowienie wkładki termostatycznej oraz grzałki, jeśli istnieje możliwość ich zamontowania.



Moc grzejnika elektrycznego lub sugerowana moc grzałki przeznaczonej do grzejnika c.o.



Waga.



Pojemność.



Grzejnik dostępny także w wersji chromowanej.



Brak dopłaty za wybór koloru.