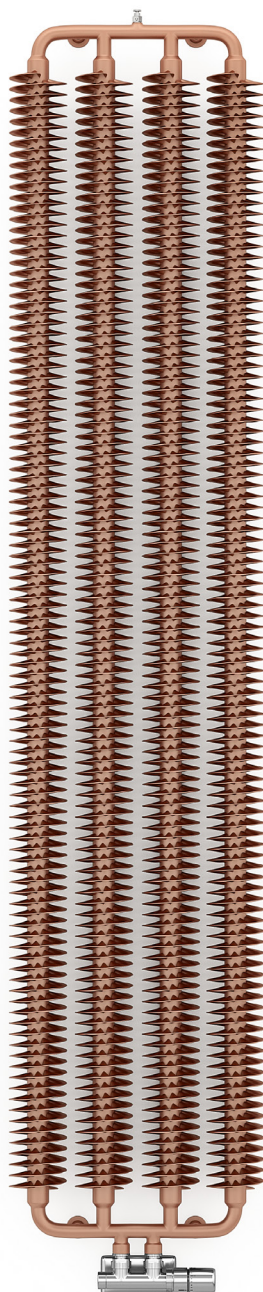


Ribbon V



kolor
w cenie


TERMA
SINCE 1990



Ribbon V 1920 \updownarrow \times 390 \leftrightarrow ZX
kolor: Copper

Zestaw zintegrowany termostatyczny kątowy, lewy, chrom
Zestaw maskujący podwójny, chrom



TERMA
SINCE 1990



Ribbon V

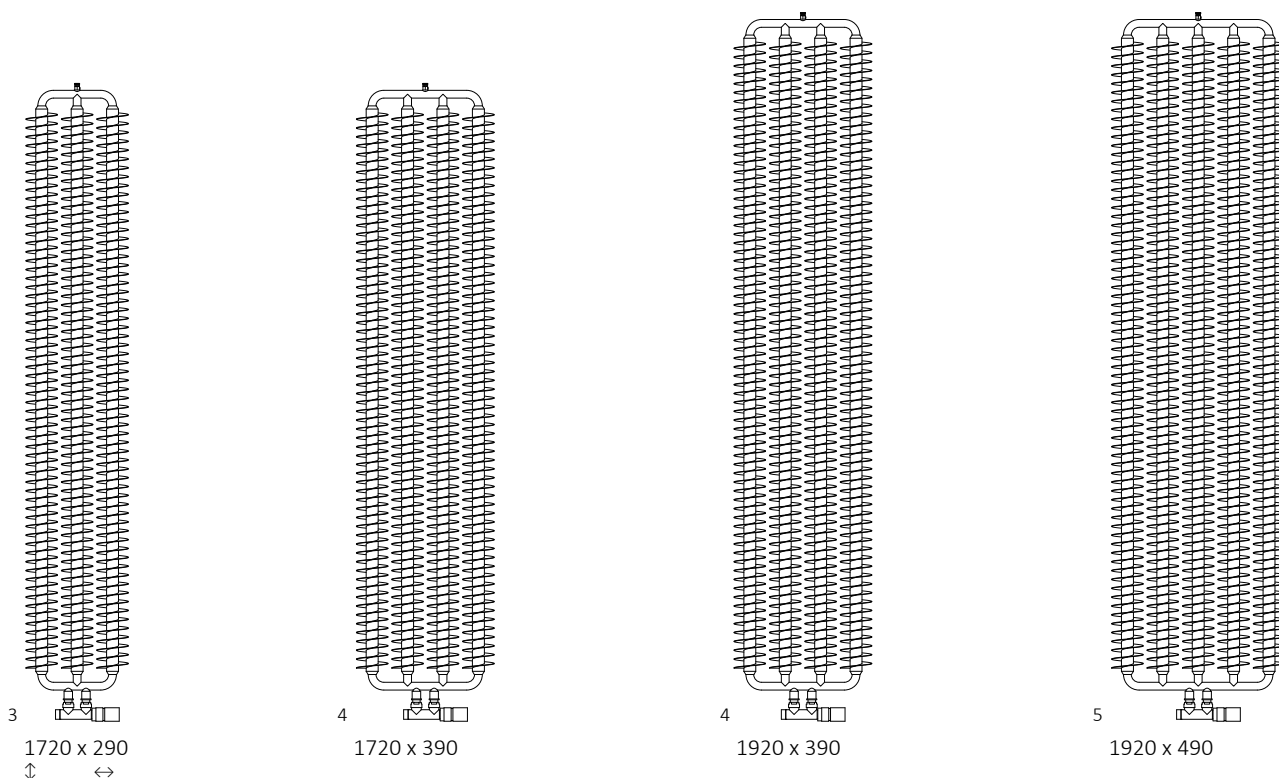


projekt: Przemysław Jan Majchrzak

Podłączenia standardowe:



Dostępne rozmiary:



Dane techniczne:

Ciśnienie robocze: 1000 kPa Maksymalna temperatura pracy: 95°C

A ↓ [mm]	B ↔ [mm]	C1 [mm]	75/65/20°C [W]	55/45/20°C [W]	D [mm]	E [mm]	F [mm]	U [dm ³]	W [kg]	Kod produktu <small>Kod konfiguracji s. <?></small>
1720	290	50	660	330	80	1672	36	3,14	26,65	WGRIB172029
1720	390	50	872	436	180	1672	36	4,10	35,16	WGRIB172039
1920	390	50	989	499	180	1872	36	4,59	39,37	WGRIB192039
1920	490	50	1240	626	280	1872	36	5,66	48,92	WGRIB192049

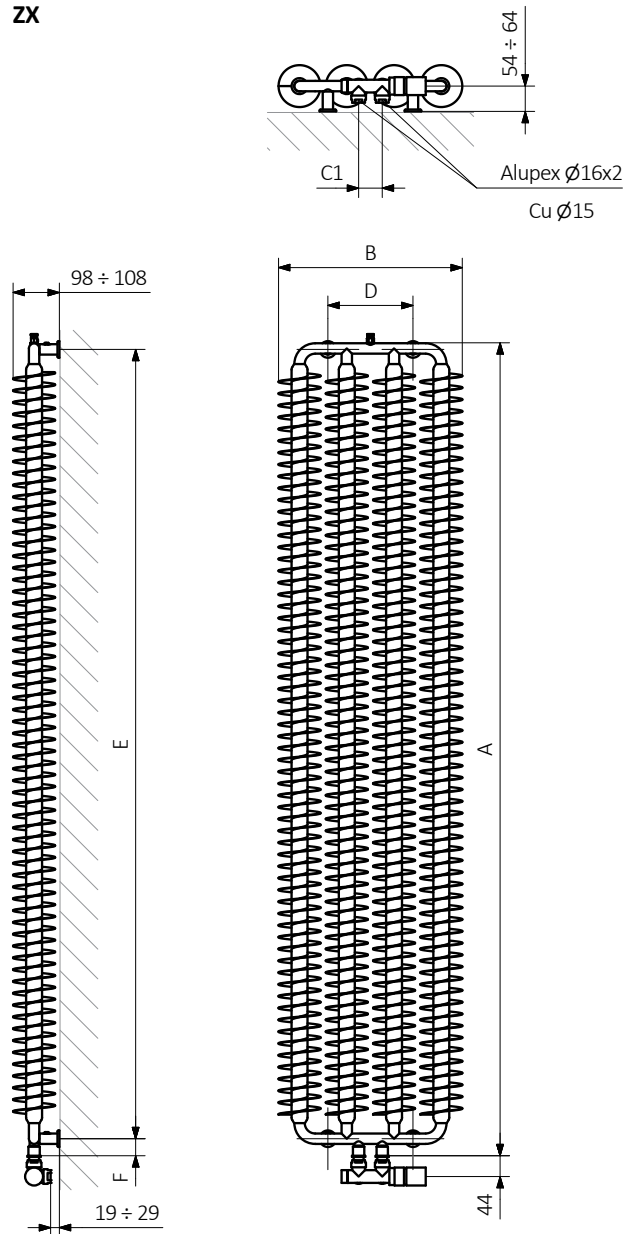
Ribbon V



kolor
w cenie

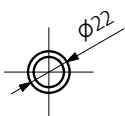
Rysunek techniczny:

ZX

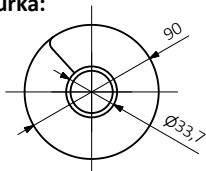


A – wysokość B – szerokość C1-C5 – rozstaw połączeń D – rozstaw mocowań w poziomie E – rozstaw mocowań w pionie
F – odległość od dolnej osi mocowań do dolnej krawędzi kolektora

Kolektor:



Rurka:



W ostatniej kolumnie tabeli z danymi technicznymi umieszczone są kody produktów. Składając zamówienie, kod produktu należy uzupełnić o kod konfiguracji wg poniżej przedstawionego schematu:

Budowa kodu konfiguracji grzejnika c.o.

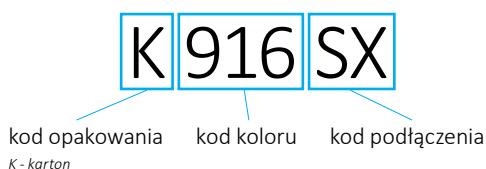
WGRIB172029

K916SX

KOD PRODUKTU
(umieszczony w tabeli przy produkcie)

KOD KONFIGURACJI
(uzupełniany ręcznie)

Przykładowa konfiguracja



Proszkowy podkład epoksydowy

E – kod proszkowego podkładu epoksydowego uzupełniany jest w kodzie nietypowości.

WGSDW151050 K916SX **E** — kod nietypowości



Legenda



Grzejnik dostępny w wersji c.o.



Grzejnik przystosowany do pracy jako grzejnik c.o. z podłączoną grzałką elektryczną.



Grzejnik dostępny w wersji elektrycznej z przewodem grzejnym lub z czynnikiem grzewczym i grzałką. Produkt fabrycznie przetestowany i gotowy do użytku.



Wariant podłączenia grzejnika. Ikona wskazuje sposób zasilania oraz powrotu wody w danym podłączeniu oraz umiejscowienie wkładki termostatycznej oraz grzałki, jeśli istnieje możliwość ich zamontowania.



Moc grzejnika elektrycznego lub sugerowana moc grzałki przeznaczonej do grzejnika c.o.



Waga.



Pojemność.



Grzejnik dostępny także w wersji chromowanej.



Brak dopłaty za wybór koloru.