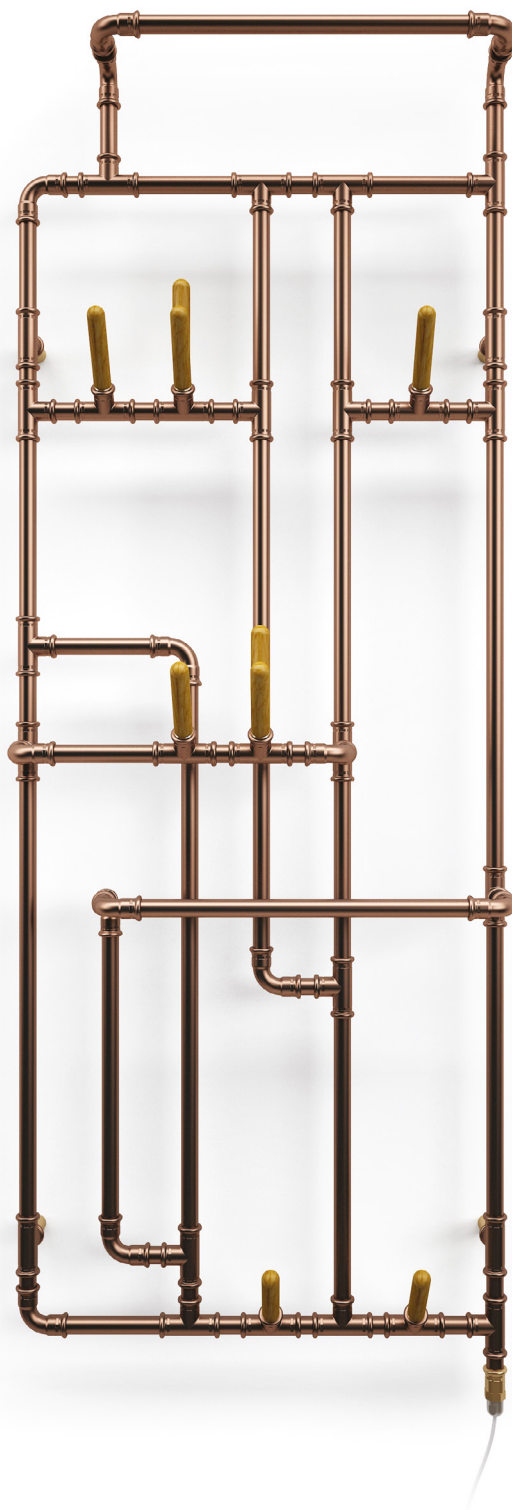


# Pająk E

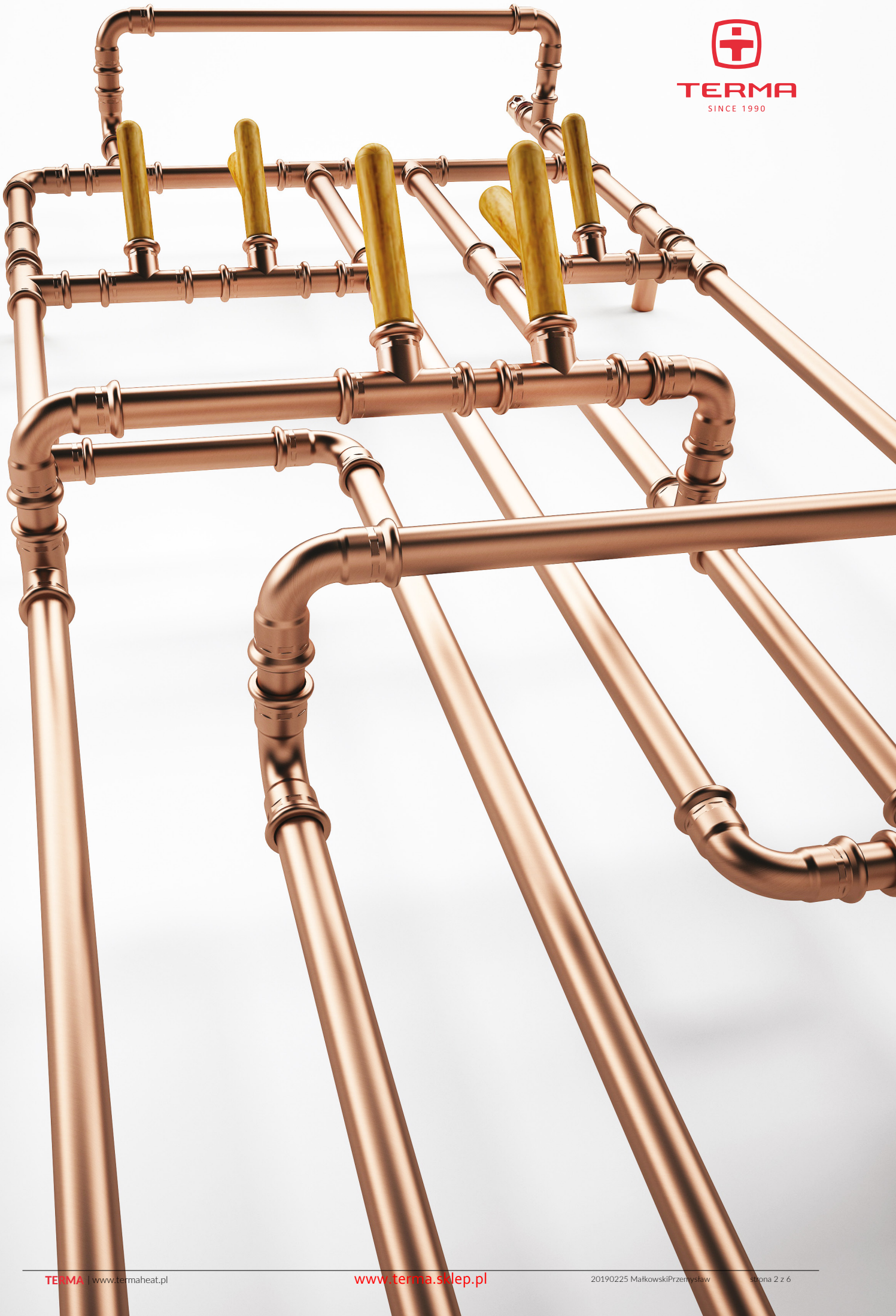


**Pająk E** 1723 $\downarrow$  × 631 $\leftrightarrow$  E8  
kolor: Raw Copper

Grzałka SIM  
Wieszaki drewniane

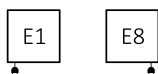


**TERMA**  
SINCE 1990

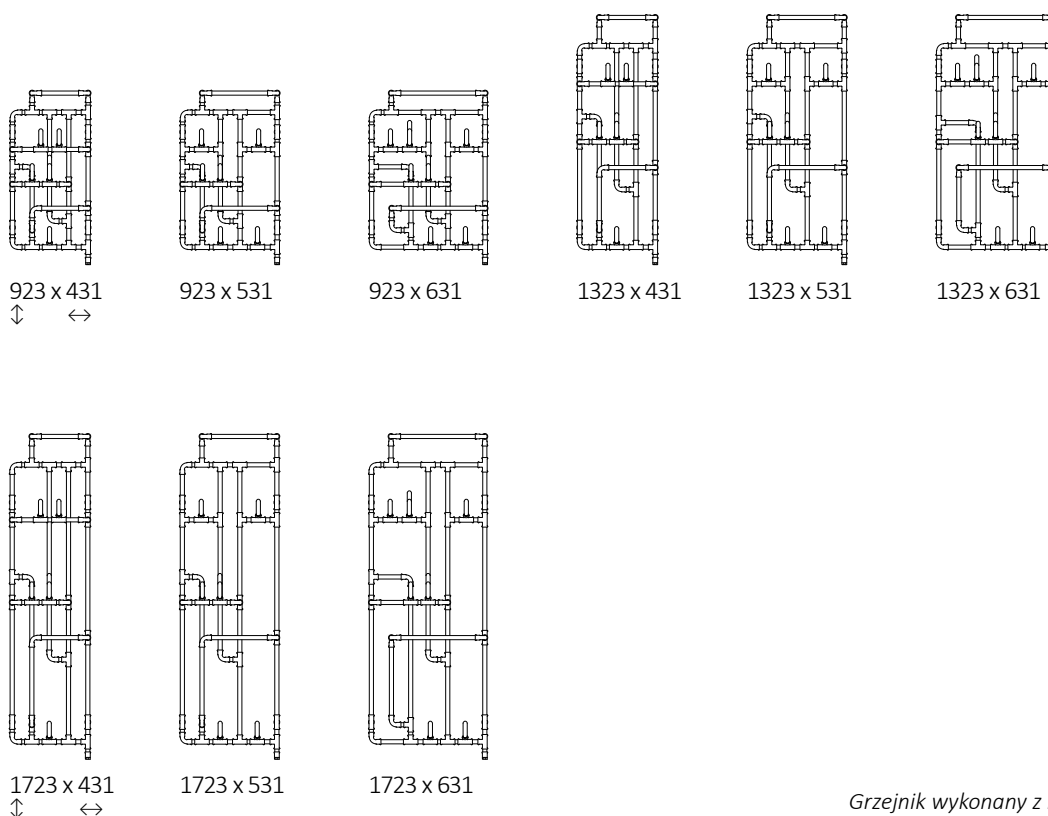




## Podłączenia standardowe:



## Dostępne rozmiary:



Grzejnik wykonany z miedzi.  
Zobacz jak grzejnik miedziany  
zmienia się z upływem czasu.

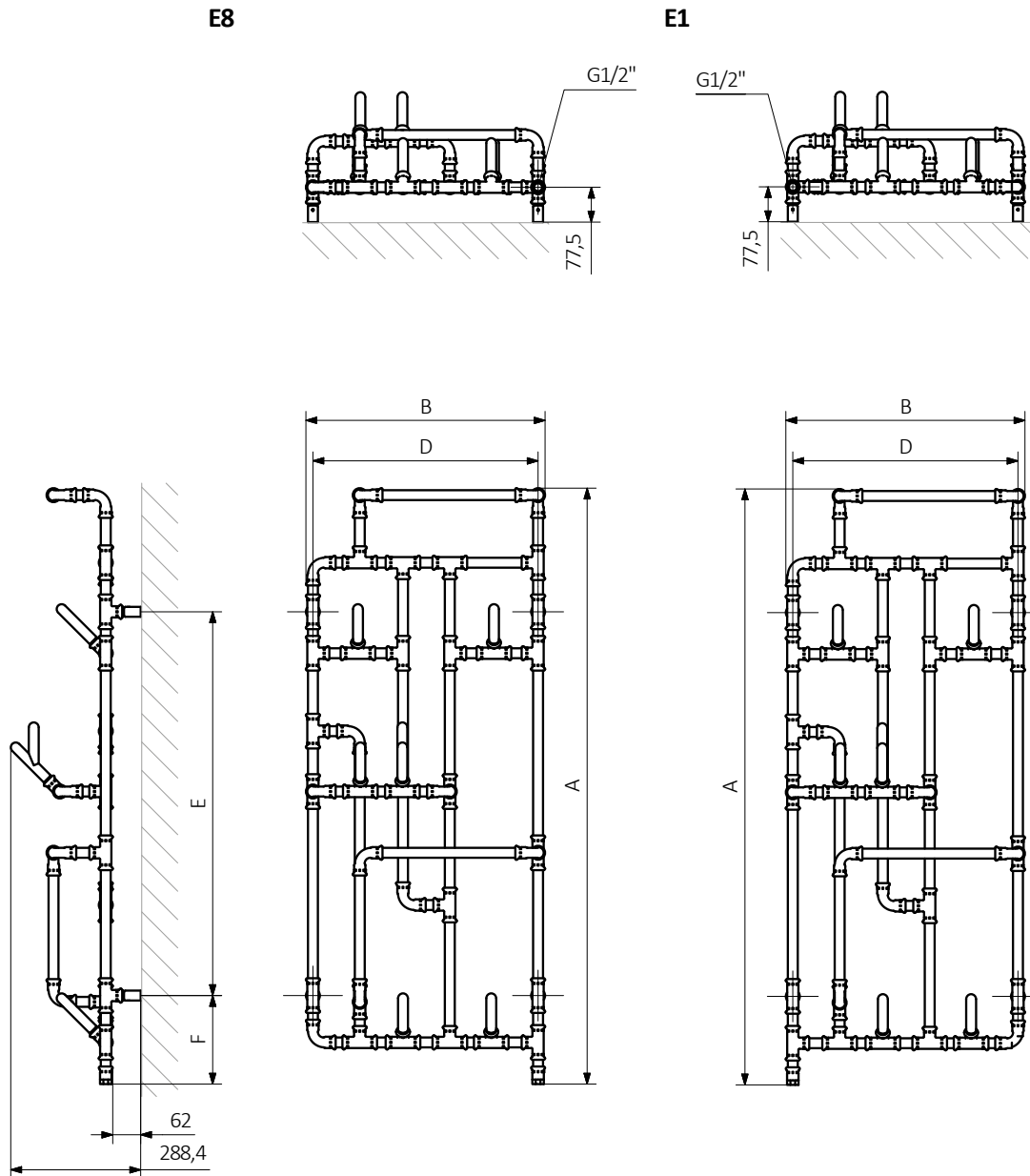


## Specyfikacja:

A ↑ [mm]	B ↔ [mm]	☺ [W]	D [mm]	E [mm]	F [mm]	⌊ [dm <sup>3</sup> ]	⚖ [kg]	Kod produktu <small>Kod konfiguracji s. 6</small>
923	431	300	400	505	196,5	2,07	10,56	WLPAJ092043
923	531	400	500	505	196,5	2,14	10,98	WLPAJ092053
923	631	400	600	505	196,5	2,40	11,93	WLPAJ092063
1323	431	400	400	852	196,5	2,64	12,10	WLPAJ132043
1323	531	400	500	852	196,5	2,71	12,57	WLPAJ132053
1323	631	600	600	852	196,5	2,96	13,48	WLPAJ132063
1723	431	400	400	1162	196,5	3,20	13,66	WLPAJ172043
1723	531	600	500	1162	196,5	3,26	14,12	WLPAJ172053
1723	631	600	600	1162	196,5	3,52	15,07	WLPAJ172063

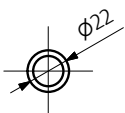


Rysunek techniczny:



A – wysokość B – szerokość C1-C5 – rozstaw połączeń D – rozstaw mocowań w poziomie E – rozstaw mocowań w pionie  
F – odległość od dolnej osi mocowań do dolnej krawędzi kolektora

Rurka :





W ostatniej kolumnie tabeli z danymi technicznymi umieszczone są kody produktów. Składając zamówienie, kod produktu należy uzupełnić o kod konfiguracji wg poniżej przedstawionego schematu:

## Budowa kodu konfiguracji grzejnika elektrycznego z czynnikiem grzewczym:

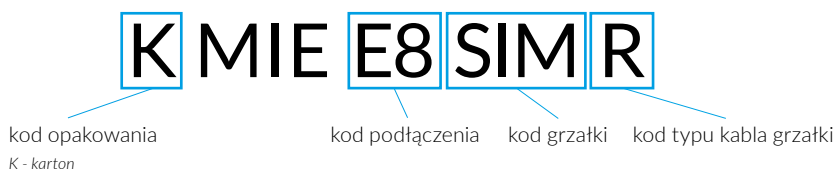
WLPAJ136050

KOD PRODUKTU  
(umieszczony w tabeli przy produkcie)

KMIEE8

KOD KONFIGURACJI  
(uzupełniany ręcznie)

Przykładowa konfiguracja





## Legenda



Grzejnik dostępny w wersji c.o.



Grzejnik przystosowany do pracy jako grzejnik c.o. z podłączoną grzałką elektryczną.



Grzejnik dostępny w wersji elektrycznej z przewodem grzejnym lub z czynnikiem grzewczym i grzałką. Produkt fabrycznie przetestowany i gotowy do użytku.



Podstawowy wariant podłączenia grzejnika. Ikona wskazuje sposób zasilania oraz powrotu wody w danym podłączeniu oraz umiejscowienie wkładki termostatycznej oraz grzałki, jeśli istnieje możliwość ich zamontowania.



Moc grzejnika elektrycznego lub sugerowana moc grzałki przeznaczonej do grzejnika c.o.



Waga.



Pojemność.



Grzejnik dostępny także w wersji chromowanej.



Brak dopłaty za wybór koloru.