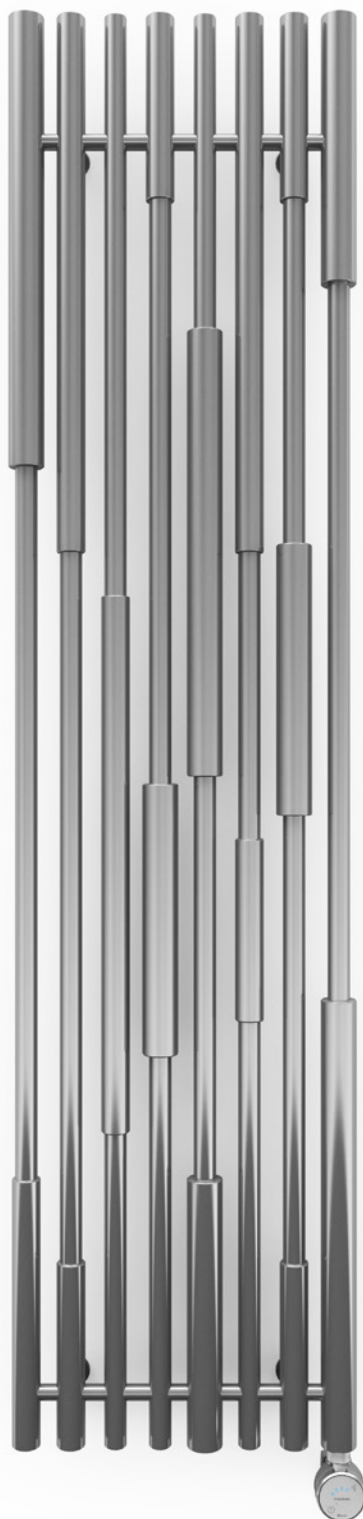


# Cane E



**Cane E** 1600 $\downarrow$  × 390 $\leftrightarrow$  E8  
kolor: Chrome Effect

Grzałka MOA Blue

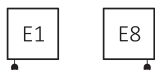


**TERMA**  
SINCE 1990

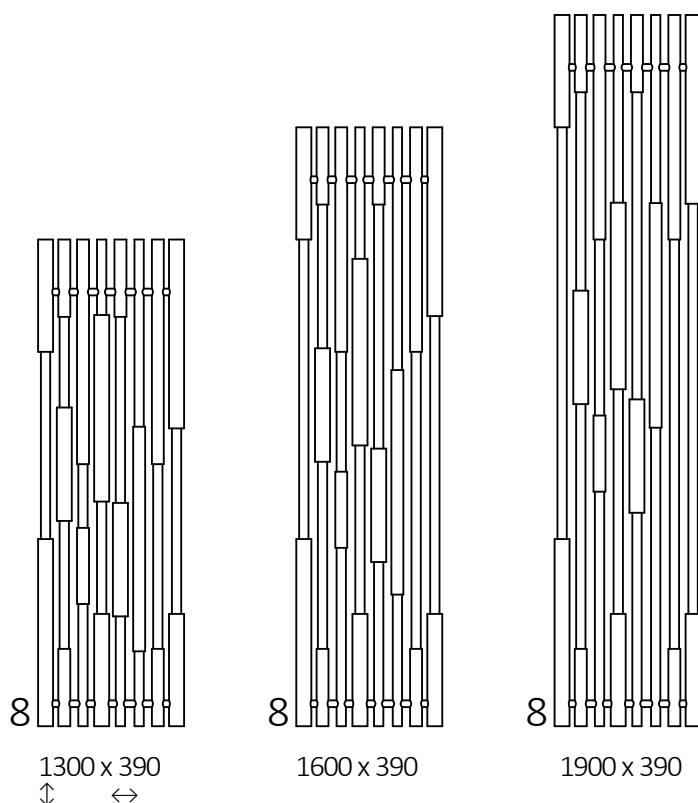







## Podłączenia:



## Dostępne rozmiary:



## Dane techniczne:

A ↓ [mm]	B ↔ [mm]	 [W]	D [mm]	E [mm]	F [mm]	 [dm <sup>3</sup> ]	 [kg]	Kod produktu <i>Kod konfiguracji s. 5</i>
1300	390	600	250	1100	60	6,77		WLCAN130039
1600	390	800	250	1400	60	7,69		WLCAN160039
1900	390	800	250	1700	60	8,56		WLCAN190039

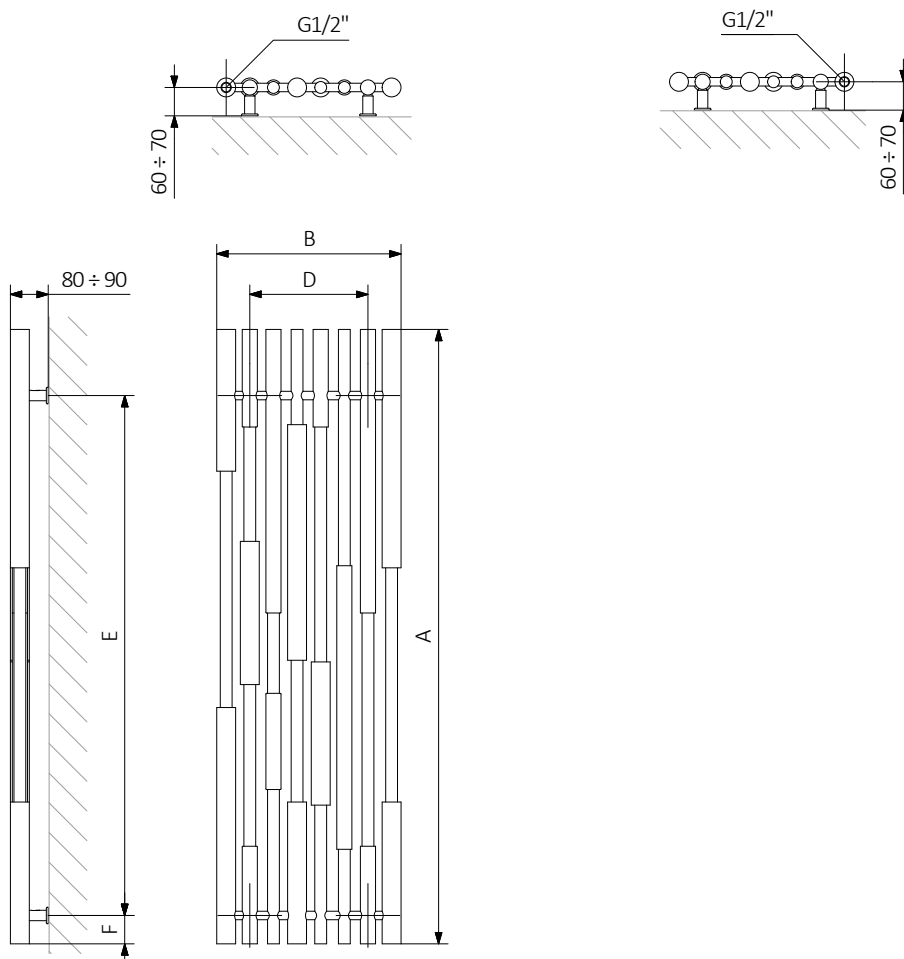
# Cane E



## Rysunek techniczny:

E1

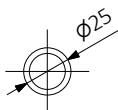
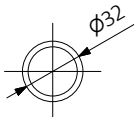
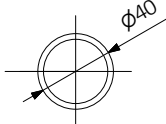
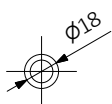
E8



A – wysokość B – szerokość C1-C4 – rozstaw połączeń D – rozstaw mocowań w poziomie E – rozstaw mocowań w pionie,  
F – odległość od dolnej osi mocowań do dolnej krawędzi kolektora

Kolektor:

Rurka:





W ostatniej kolumnie tabeli z danymi technicznymi umieszczone są kody produktów. Składając zamówienie, kod produktu należy uzupełnić o kod konfiguracji wg poniżej przedstawionego schematu.

## Budowa kodu konfiguracji grzejnika elektrycznego z czynnikiem grzewczym.

WLCAN130039

K916E8MOBM

KOD PRODUKTU  
(umieszczony w tabeli przy produkcie)

KOD KONFIGURACJI  
(uzupełniany ręcznie)

Przykładowa konfiguracja

**K 916 E8 MOB M**

kod opakowania    kod koloru    kod podłączenia    kod grzałki    kod typu kabla grzałki  
K - karton

## Proszkowy podkład epoksydowy

**E** – kod proszkowego podkładu epoksydowego uzupełniany jest w kodzie nietypowości.

WLCAN130039 K916E8 **E** — kod nietypowości



## Legenda



Grzejnik dostępny w wersji c.o.



Grzejnik przystosowany do pracy jako grzejnik c.o. z podłączoną grzałką elektryczną.



Grzejnik dostępny w wersji elektrycznej z przewodem grzejnym lub z czynnikiem grzewczym i grzałką. Produkt fabrycznie przetestowany i gotowy do użytku.



Podstawowy wariant podłączenia grzejnika. Ikona wskazuje sposób zasilania oraz powrotu wody w danym podłączeniu oraz umiejscowienie wkładki termostatycznej oraz grzałki, jeśli istnieje możliwość ich zamontowania.



Moc grzejnika elektrycznego lub sugerowana moc grzałki przeznaczonej do grzejnika c.o.



Waga.



Pojemność.



Grzejnik dostępny także w wersji chromowanej.



Brak dopłaty za wybór koloru.